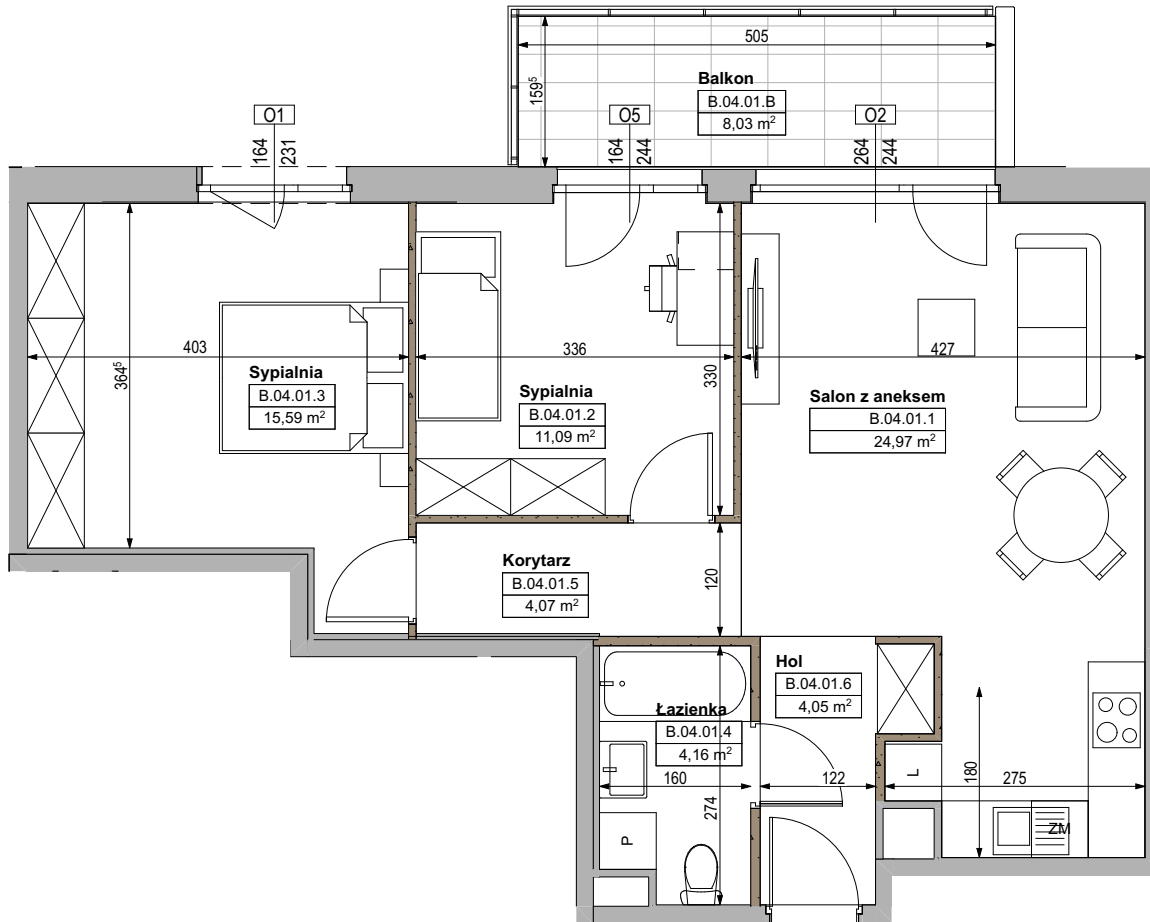
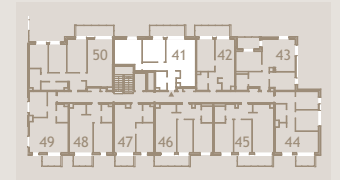
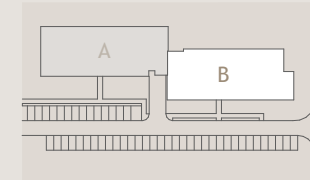




budynek

lokalizacja mieszkania



- ściany działowe, możliwe do demontażu
- ściany konstrukcyjne i obudowy szachtów instalacyjnych, nierozbieralne



UWAGA! W toku realizacji prac budowlanych mogą wystąpić zmiany w stosunku do informacji zawartych na kartach katalogowych, w tym w powierzchniach, wymiarach, usytuowaniu elementów i punktów instalacyjnych. Powierzchnie liczone są według aktualnej normy PN-ISO 9836 dla wymiarów lokalu w stanie wykończonym. Do powierzchni lokalu nie wlicza się powierzchni pod ścianami działowymi. Przedstawiona aranżacja, w tym drzwi wewnętrzne, umeblowanie, ceramika sanitarna, sprzęt AGD i RTV, ma charakter przykładowy i nie stanowi wyposażenia nabywanego lokalu. Wymiary na karcie podane w stanie wykończonym przy założeniu grubości tynku ok. 1,5cm. Powyższa karta ma charakter informacyjny i nie stanowi oferty handlowej w rozumieniu art. 66 §1 kodeksu cywilnego oraz innych właściwych przepisów prawnych.

1 Salon z aneksem	24,97 m ²
2 Sypialnia	11,09 m ²
3 Sypialnia	15,59 m ²
4 Łazienka	4,16 m ²
5 Korytarz	4,07 m ²
6 Hol	4,05 m ²
POWIERZCHNIA	63,93 m²
B Balkon	8,03 m ²